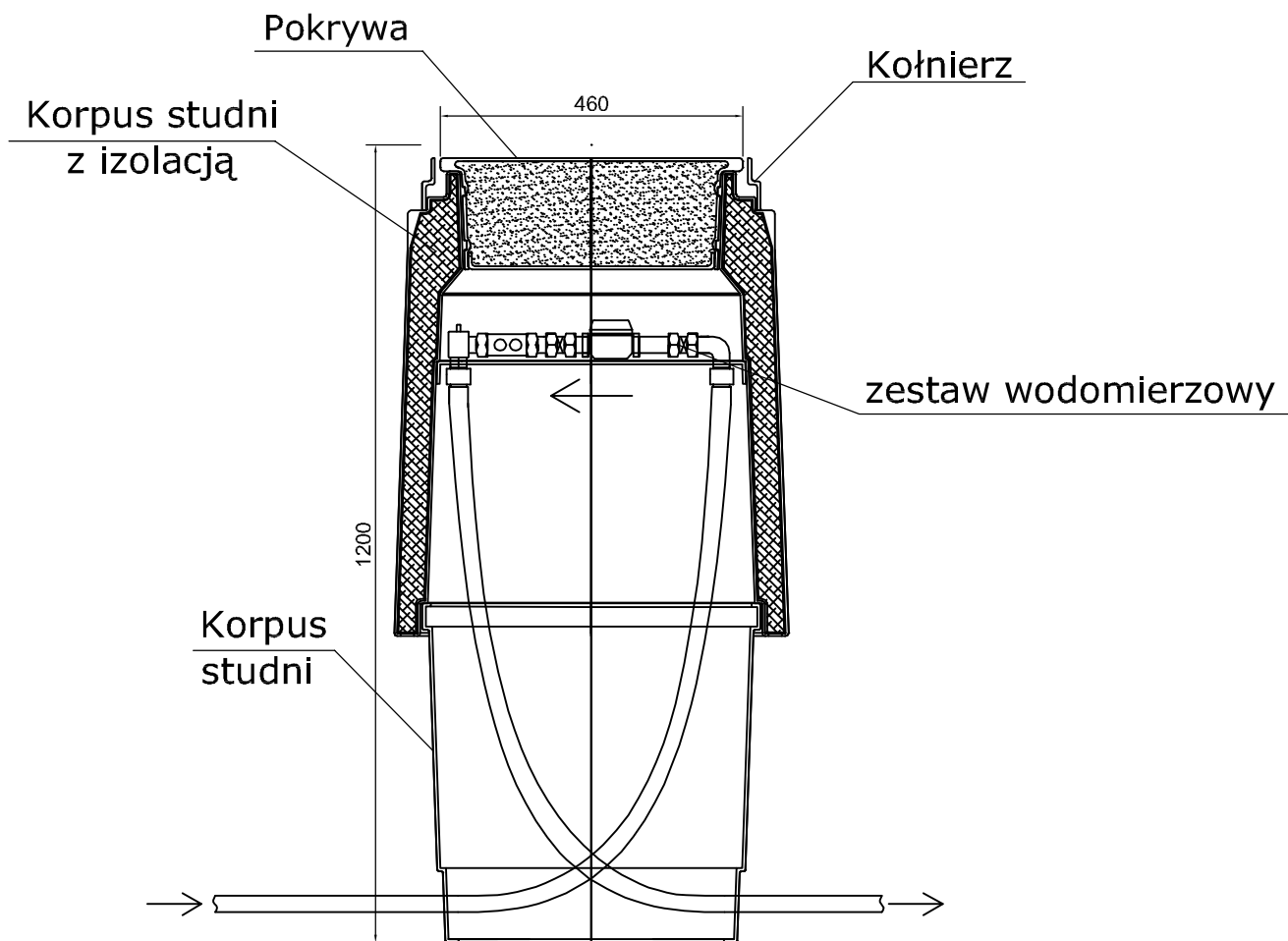


Studzienka wodomierzowa KAJMA II
o wewnętrznej średnicy Ø 500
z otwartym dnem



1. Zestaw wodomierzowy zawiera:

- zawory odcinające przed i za wodomierzem
- wodomierz (dostarcza dostawca wody)
- zawór antyskażeniowy (za wodomierzem)
- zawór odpowietrzający
- łączniki wodomierza
- złączki PE

2. Na końcach rur osłonowych, rurę przewodową owinać folią PEHD na długości 10 cm, a przestrzeń pomiędzy rurami uszczelnić pianką poliuretanową również na dł. 10 cm

STUDZIENKA WODOMIERZOWA NIEWŁAZOWA			
Lokalizacja:		Data oprac.	
Skomlin - Chmielniki - Klasak Mały		07.2009 r.	
Sieć wodociągowa wraz z przyłączami		Nr rysunku	
		8	
	Imię i nazwisko	Podpis	
Opracował:			
Projektował:			