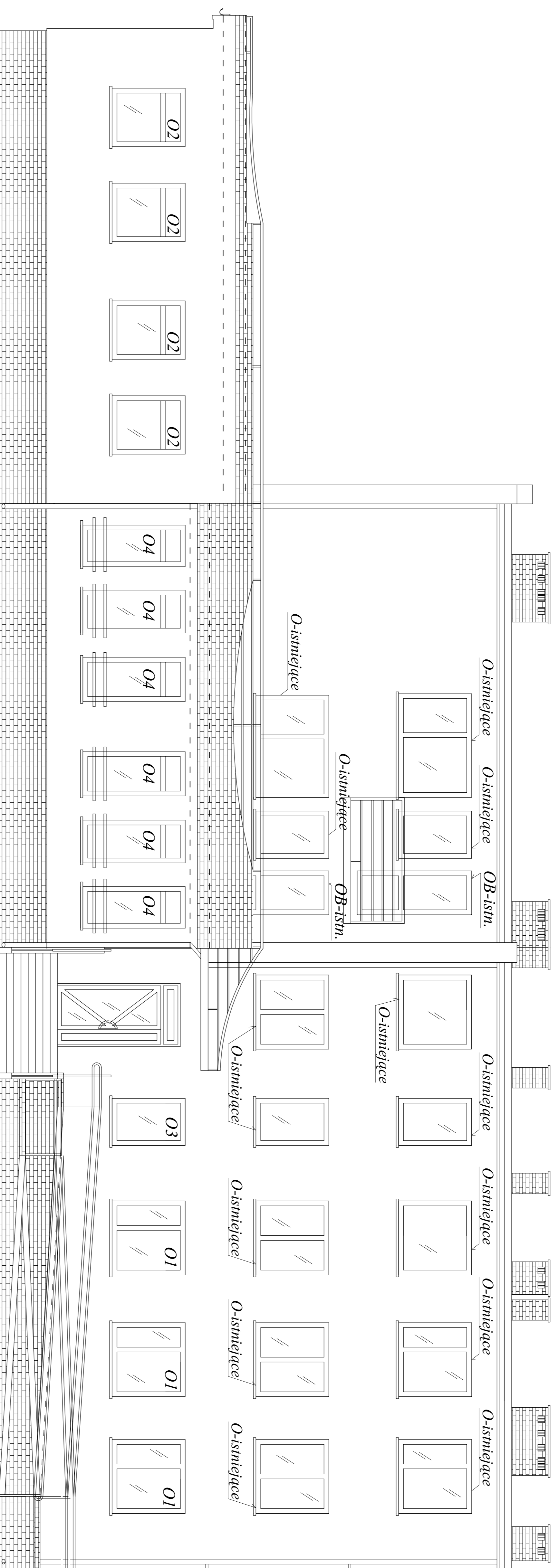


**ELEWACJA POŁUDNIOWA -
termomodernizacja**
SKALA 1:50



JEDYNOŚCI PROJEKTOWA:		mgr inż. M.K. PROJEKT		mgr inż. inż. WŁODZYSŁAW MIKULSKI-KOZŁEK	
NADZWA OBIEKTU:		SAMOZWIĘZYWALNY PUBLICZNY ZAKŁAD		BRANŻA:	
ADRES OBIEKTU:		ul. Topolowa 2, Skanline, dz. nr ew. 156/11/156/2		architektoniczna	
PRZEDEMIOT RYSUNKU:		ELEWACJA POŁUDNIOWA		SKALA:	
PROJEKTANT:		mgr inż. inż. Paweł Białecki, spec. architektura		1:50	
SPRACZUJĄCY:		mgr inż. arch. Marek Dobosz, spec. architektura		NR RYSUNKU:	
PROJEKTANT KONSTRUKCYJNY:		mgr inż. inż. Krzysztof Białecki, spec. konstrukcja		A17 - 11	
KONSTRUKTOR SPRACZUJĄCY:		mgr inż. inż. Krzysztof Kędziar, spec. konstrukcja		DATA:	
OPRACOWAŁ:		mgr inż. inż. Małgorzata Miśkalisz-Kozłak		DATA:	