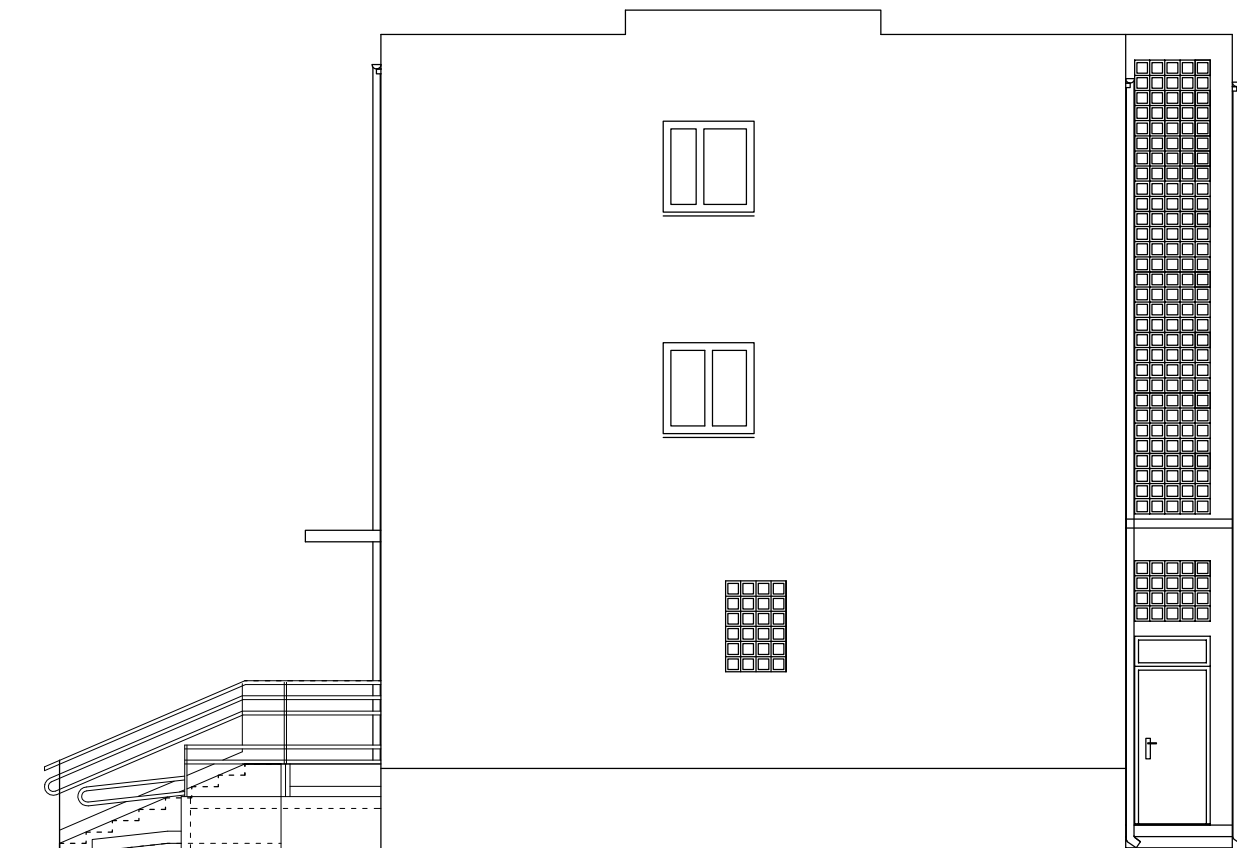


ELEWACJA WSCHODNIA - inwentaryzacja

SKALA 1:100



JEDNOSTKA PROJEKTOWA:

P.H.U.

MK-PROJEKT

mgr inż. bud.

MAŁGORZATA MUSIALSKA-KOZIK
Dąbrowa, ul. Podmiejska 12, Wieluń

NAZWA OBIEKTU:	SAMODZIELNY PUBLICZNY ZAKŁAD PODSTAWOWEJ OPIEKI ZDROWOTNEJ	BRANŻA:	inwentaryzacja				
ADRES OBIEKTU:	ul. Trojanowskiego 2, Skomlin, dz. nr ew.1561/1 i 1561/2	SKALA:	1:100				
PRZEDMIOT RYSUNKU:	ELEWACJA WSCHODNIA-inwentaryzacja	NR RYSUNKU:	I - 1.6				
PROJEKTANT:	mgr inż.arch. Paweł Butkiewicz; spec. architektura	UPR. NR:	1634 / 94 /Lo, DS-0108	DATA:	04.2008	PODPIS:	
SPRAWDZAJACY:	mgr inż.arch. Maria Dziuba; spec. architektura	UPR. NR:	155 / 82 /Op	DATA:	04.2008	PODPIS:	
PROJEKTANT KONSTR.:	mgr inż.bud.. Krzysztof Butkiewicz; spec. konstr.-bud.	UPR. NR:	616 / 89 /UW, DOŚ/BO/5835/01	DATA:	04.2008	PODPIS:	
KONSTRUKTOR SPRAWDZAJACY:	mgr inż.bud.. Krzysztof Kędzia; spec. konstr.-bud.	UPR. NR:	533 / 85, UAN-8386/65/85 ŁOD/BO/1636/02	DATA:	04.2008	PODPIS:	
OPRACOWANIE:	mgr inż.bud. Małgorzata Musialska-Kozik	UPR. NR:		DATA:	04.2008	PODPIS:	