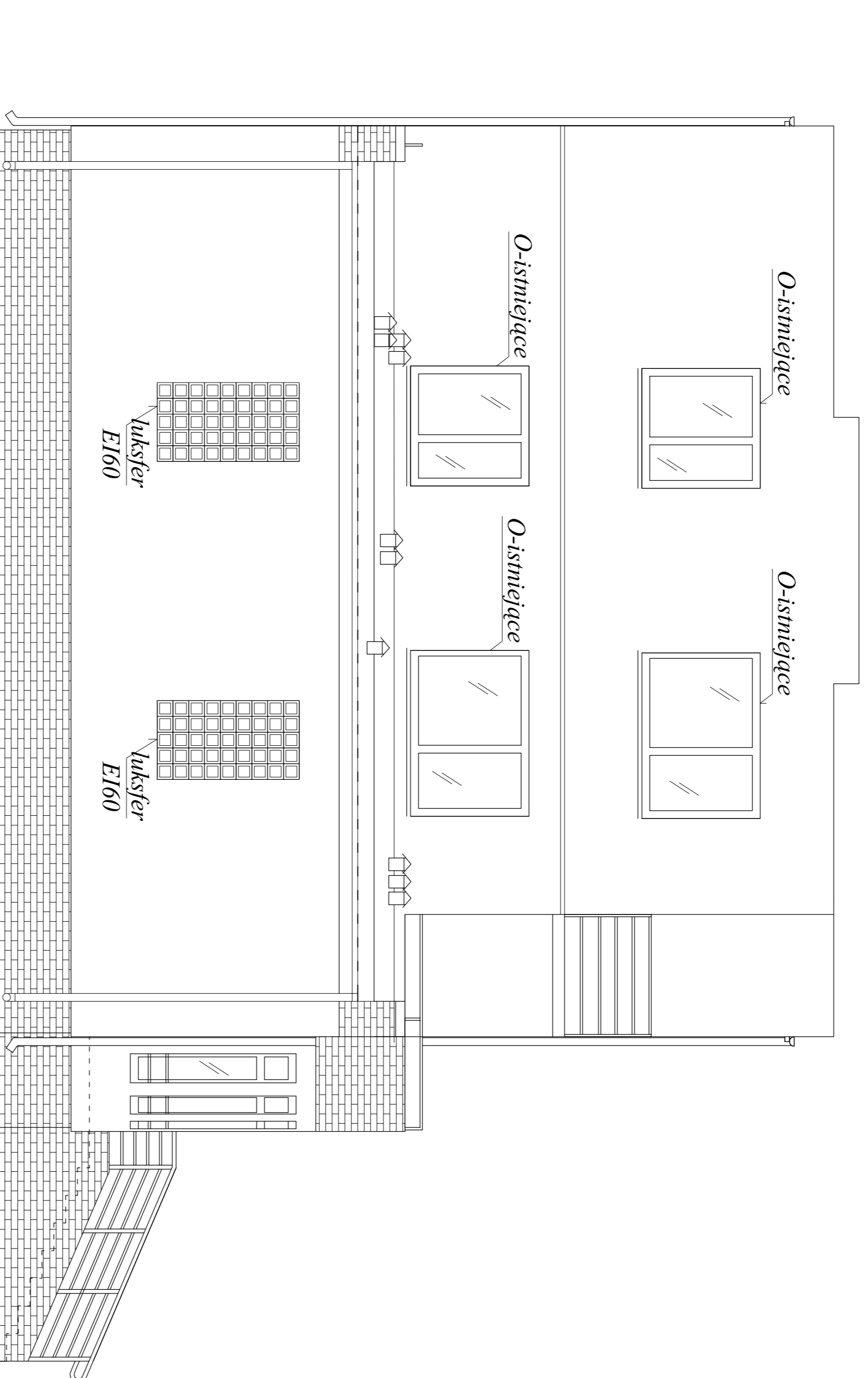
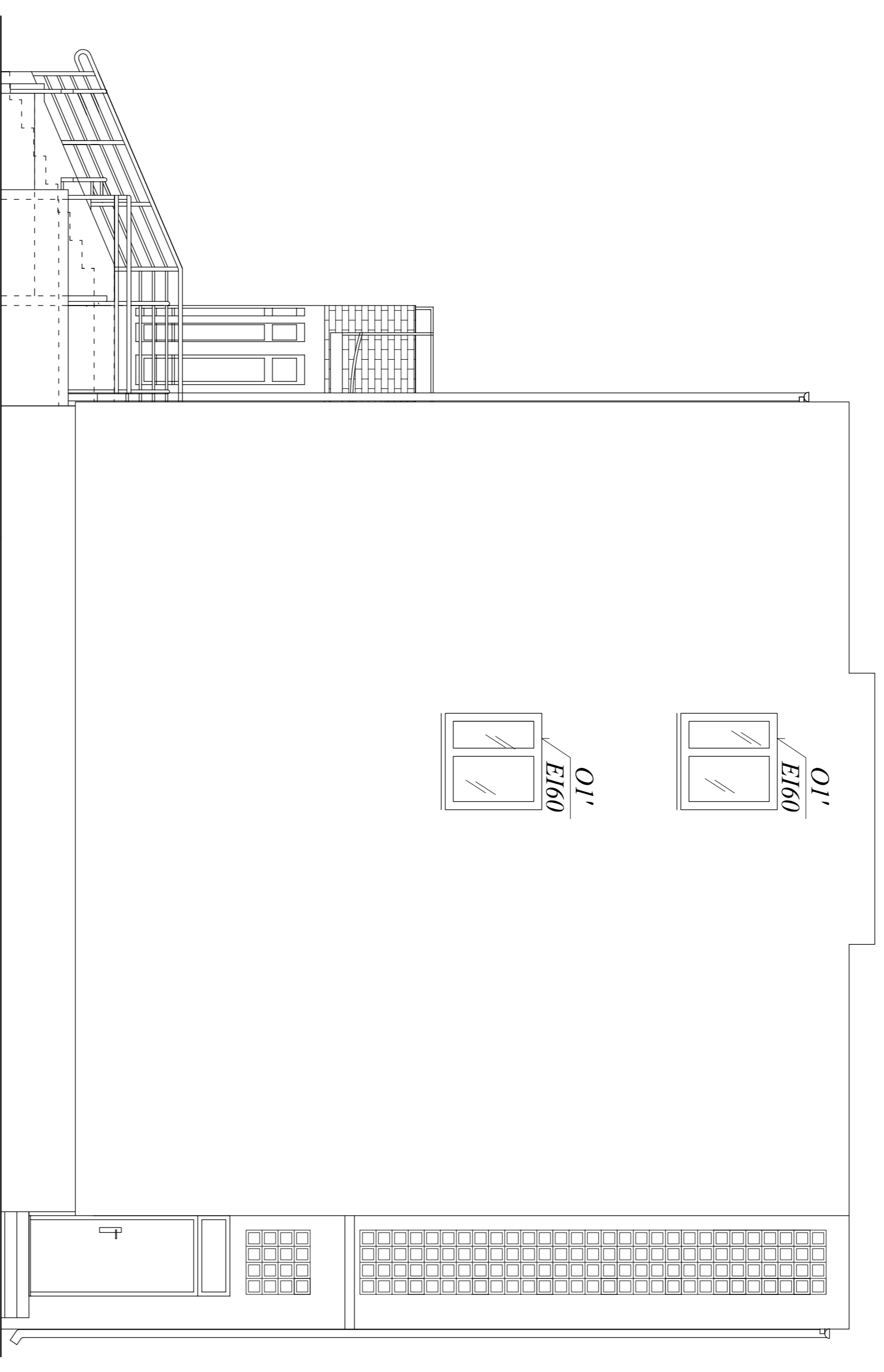


**ELEWACJA ZACHODNIA -
termomodernizacja**
SKALA 1:50



**ELEWACJA WSCHODNIA -
termomodernizacja**
SKALA 1:100



| | | | | | |
|---------------------------|--|--|--|---|--|
| JEDYNOŚĆ PROJEKTOWA: | | mgr inż. inż. MK-PROJEKT | | mgr inż. inż. MŁCZYSTY ANSILSKA-KOZŁEK | |
| NADZIA OBIĘKTY: | | SAMODZIELNY RZĄDZONY ZAKŁAD | | ul. Podmiejska 12, Wrocław | |
| ADRES OBIĘKTY: | | POUSTAWOWEJ GÓPKI ZDRÓJNOJNEJ | | ul. Topolowskiego 2, Skanline, dz. nr ew. 156/1 i 156/2 | |
| PRZEDEMIOT RYSUNKU: | | ELEWACJA ZACHODNIA I WSCHODNIA | | NR RYSUNKU A(1) - 1.1.14 | |
| PROJEKTANT: | | mgr inż. inż. Paweł Białecki | | spec. architektura | |
| SPRACOWNIA: | | mgr inż. arch. Maria Dębna | | spec. architektura | |
| PROJEKTANT KONSTRUKCYJNY: | | mgr inż. inż. Krzysztof Białecki | | spec. konstrukcja | |
| KONSTRUKTOR SPRACOWNIA: | | mgr inż. inż. Krzysztof Kędziar | | spec. konstrukcja | |
| OPRACOWANIE: | | mgr inż. inż. Małgorzata Musińska-Kozłak | | | |