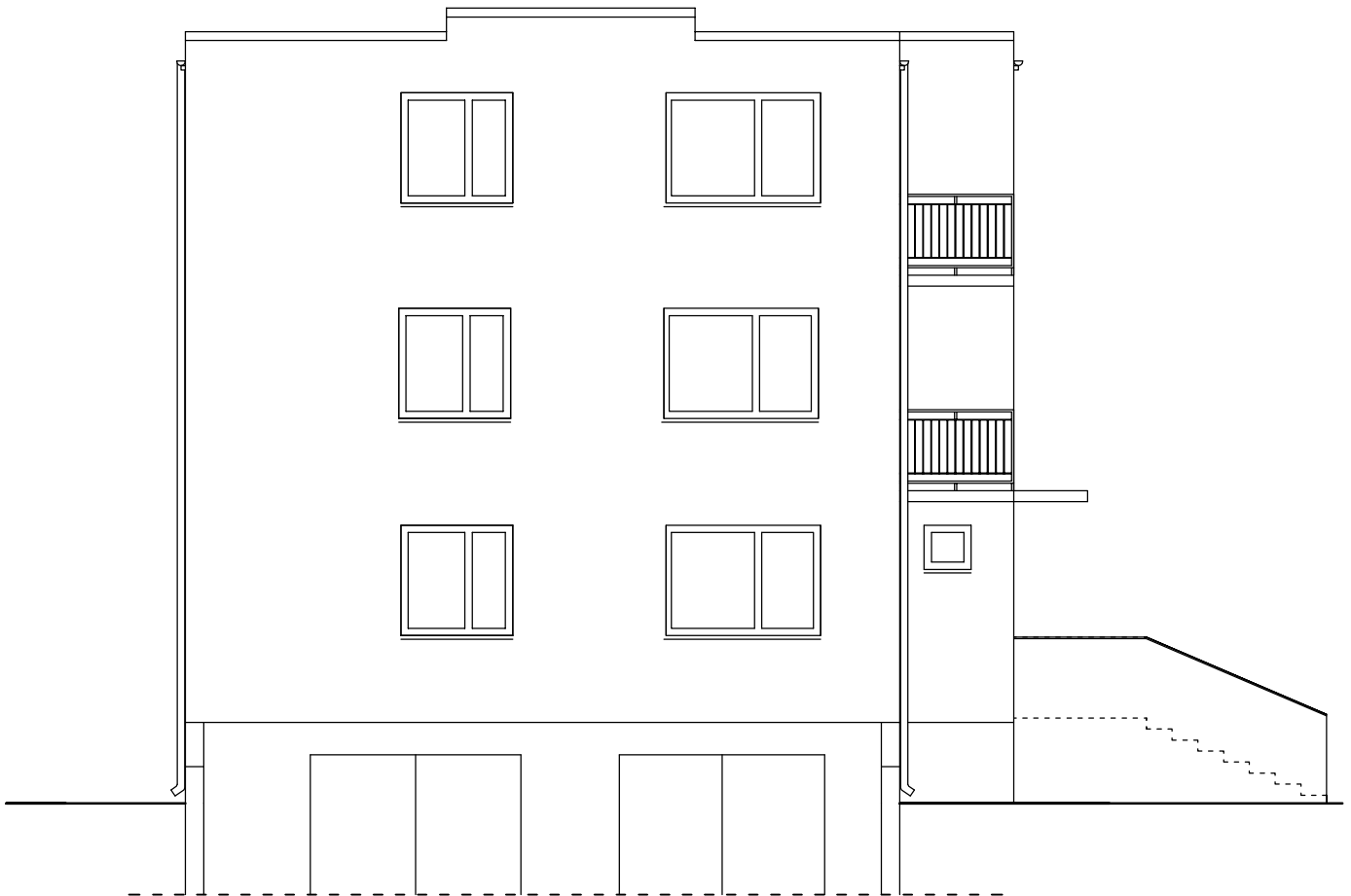


ELEWACJA ZACHODNIA - inwentaryzacja

SKALA 1:100



JEDNOSTKA PROJEKTOWA: mgr inż. bud. P.H.U. MK-PROJEKT MAŁGORZATA MUSIALSKA-KOZIK Dąbrowa, ul. Podmiejska 12, Wieluń			
NAZWA OBIEKTU: SAMODZIELNY PUBLICZNY ZAKŁAD PODSTAWOWEJ OPIEKI ZDROWOTNEJ	BRANŻA: inwentaryzacja		
ADRES OBIEKTU: ul. Trojanowskiego 2, Skomlin, dz. nr ew.1561/1 i 1561/2	SKALA: 1:100		
PRZEDMIOT RYSUNKU: ELEWACJA ZACHODNIA-inwentaryzacja	NR RYSUNKU: I - 1.7		
PROJEKTANT: mgr inż.arch. Paweł Butkiewicz; spec. architektura	UPR. NR: 1634 / 94 /Lo, DS-0108	DATA: 04.2008	PODPIS:
SPRAWDZAJACY: mgr inż.arch. Maria Dziuba; spec. architektura	UPR. NR: 155 / 82 /Op	DATA: 04.2008	PODPIS:
PROJEKTANT KONSTR.: mgr inż.bud.. Krzysztof Butkiewicz; spec. konstr.-bud.	UPR. NR: 616 / 89 /UW, DOŚ/BO/5835/01	DATA: 04.2008	PODPIS:
KONSTRUKTOR SPRAWDZAJACY: mgr inż.bud.. Krzysztof Kędzia; spec. konstr.-bud.	UPR. NR: 533 / 85, UAN-8386/65/85 ŁOD/BO/1636/02	DATA: 04.2008	PODPIS:
OPRACOWANIE: mgr inż.bud. Małgorzata Musialska-Kozik	UPR. NR:	DATA: 04.2008	PODPIS: