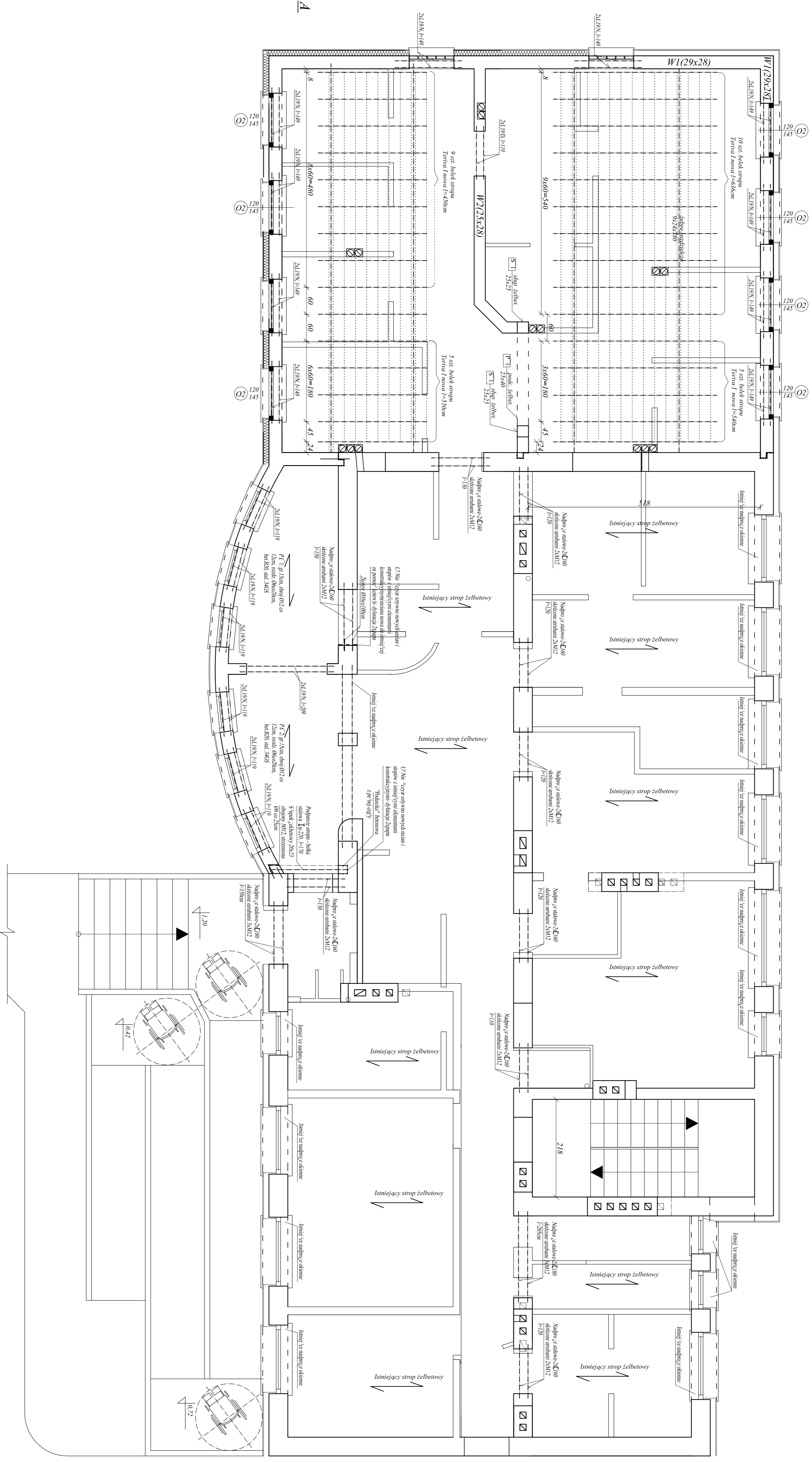


RZUT STROPU NAD PARTEREM

SKALA 1:50



JEDYNOŚCI PROJEKTOWYCH:	nazwa biura		
NAZWA OBIEKTU:	MK-PROJEKT	MIECZYSŁAWA MIKULSKA-KOZŁIK	
ADRES OBIEKTU:	ul. Tęczyńskiego 2, Skanline, dz. nr ew. 16/11/1561/2	Dobrowa, ul. Podmiejska 12, Wrocław	
PROJEKTANT:	mgr inż. arch. Maria Dulinia, spec. architekta	NR RYSUNKU:	AK - 1.3
SPRACOWNIA:	mgr inż. arch. Maria Dulinia, spec. architekta	DATA:	04.2008
PROJEKTANT KONSTRUKCYJNY:	mgr inż. inż. arch. Krzysztof Półtorak, spec. konstruktora	DATA:	04.2008
KONSULTANT KONSTRUKCYJNY:	mgr inż. inż. arch. Krzysztof Kępczyk, spec. konstruktora	DATA:	04.2008
OPRACOWAŁ:	mgr inż. arch. Marianna Misalska-Koźlik	DATA:	04.2008