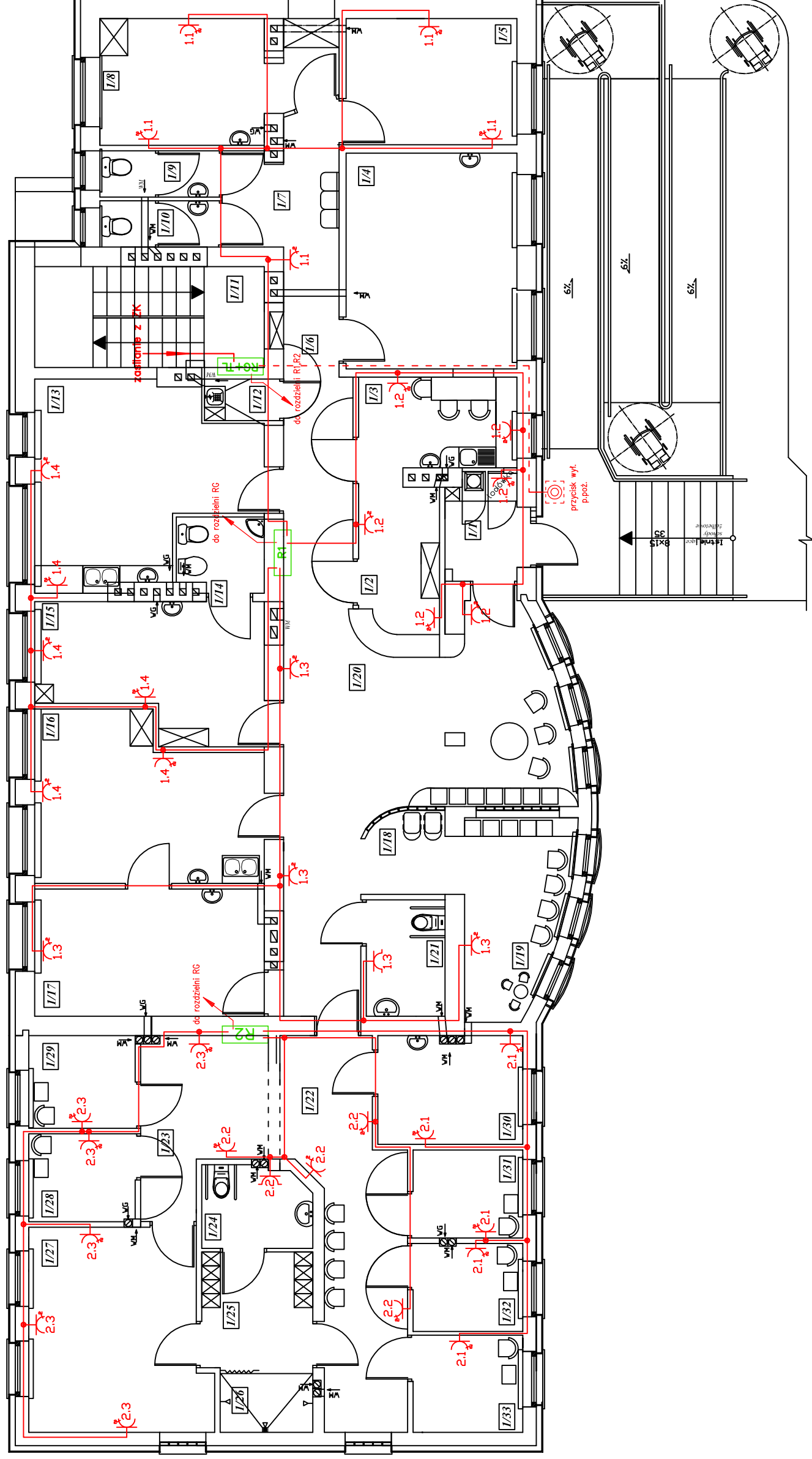


1.p.	nazwa pomieszczenia
	CZĘŚĆ OGÓLNA
1.1	wiatrołap
1.2	rejestracja
1.3	pomieszczenie socjalne
1.4	stomatologiczny - bez zmian
1.5	pomieszczenie biurowe
1.6	korytarz
1.7	mała poczekalnia
1.8	pokoje badań dla dorosłych
1.9	toaleta dla personelu
1.10	toaleta dla pacjentów
1.11	klatka schodowa - nie dotyczy
1.12	pomieszczenie porządkowe
1.13	gabinet zabiegowy dla dorosłych
1.14	kabina higieny osobistej
1.15	gabinet ginekologiczny
1.16	gabinet zabiegowy dla dzieci
1.17	gabinet badań dla dzieci
1.18	wozokownia
1.19	poczekalnia dla dzieci
1.20	hol z poczekalnią dla dorosłych
1.21	toaleta dla niepełnosprawnych
	REHABILITACJA
1.22	komunikacja z poczekalnią
1.23	miejsce dla personelu
1.24	toaleta
1.25	rozbieralnia
1.26	prysznic
1.27	sala ćwiczeń - kinezyterapia
1.28	lampy solux - światłolecznictwo
1.29	terapia laserowa
1.30	masaż suchy
1.31	terapia ultradźwiękami
1.32	terapia prądami interferencyjnymi
1.33	diadynamik

RZUT PARTERU

SKALA 1:100



INWESTOR
Gmina Skomlin
INSTALATORSTWO ELEKTRYCZNE
PROJEKTOWANIE I RZECZOZNAWSTWO
W ZAKRESIE INSTALACJI ELEKTROENERGETYCZNYCH
 mgr inż. Marek Nowicki
 98-200 Sieradz, ul. Wolbódzkiego 8

Obiekt: Samodzielny Publiczny Zakład Podstawowej Opieki Zdrowotnej Skomlin, ul. Trojanowskiego 2, dz. nr ewid. 1561/1 i 1561/2		SKALA 1:100
Rysunek: Schemat instalacji elektrycznej Obwody gniazd - Parter		Nr 1
Imię i nazwisko	Nr uprawnień	Data
mgr inż. Marek Nowicki	41/77	IV-2008
Sprawił	mgr inż. Ireneusz Bocian	IV-2008
Brano	Elektryczna	