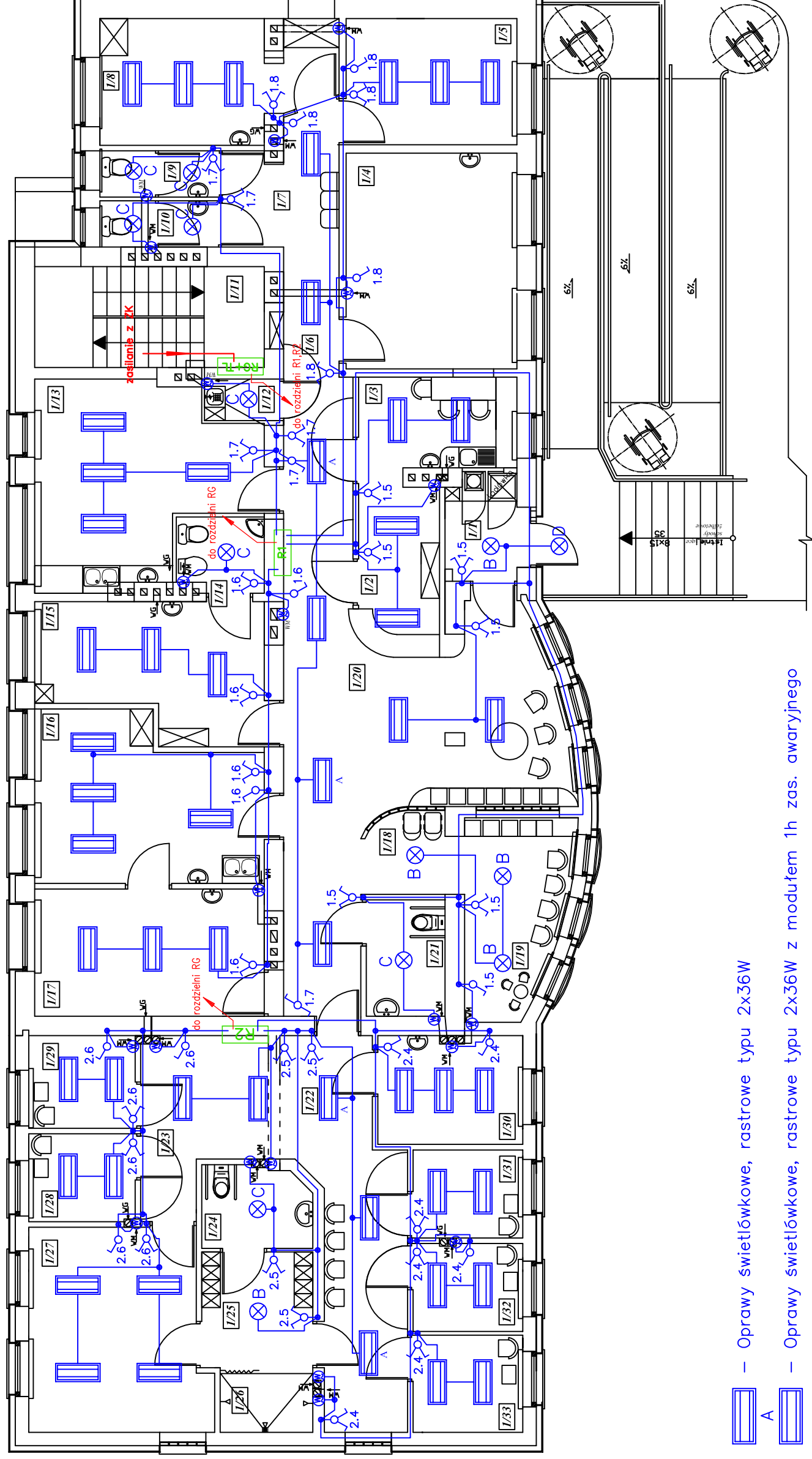


lp.	nazwa pomieszczenia
1.1	WIEŻA OGÓLNA
1.2	rejestracja
1.3	pomieszczenie socjalne
1.4	stomatologiczny - bez zmian
1.5	pomieszczenie biurowe
1.6	korytarz
1.7	mała poczekalnia
1.8	pokój badań dla dorosłych
1.9	toaleta dla personelu
1.10	toaleta dla pacjentów
1.11	klatka schodowa - nie dotyczy
1.12	pomieszczenie porządkowe
1.13	gabinet zabiegowy dla dorosłych
1.14	kabina higieny osobistej
1.15	gabinet ginekologiczny
1.16	gabinet zabiegowy dla dzieci
1.17	gabinet badań dla dzieci
1.18	wozokownia
1.19	poczekalnia dla dzieci
1.20	hol z poczekalnią dla dorosłych
1.21	toaleta dla niepełnosprawnych
1.22	REHABILITACJA
1.23	komunikacja z poczekalnią
1.24	miejsce dla personelu
1.25	toaleta
1.26	prysznic
1.27	sala ćwiczeń - kinezyterapia
1.28	lampy solux - światłolecznictwo
1.29	terapia laserowa
1.30	masaż słuchu
1.31	terapia ultradźwiękami
1.32	terapia prądami interferencyjnymi
1.33	diadynamik

RZUT PARTERU

SKALA 1:100



A – Oprawy świetlówkowe, rastrowe typu 2x36W

B – Oprawy świetlówkowe, rastrowe typu 2x36W z modułem 1h zas. awaryjnego

C – Oprawy plafony typu BRIO 2D 28W

D – Oprawy plafony typu BRIO 2D 21W

E – Oprawy plafony IP65 (np. AMETYST TC-L/2G11 2x18W AGA-LIGHT)

INWESTOR			
Gmina Skomlin			
INSTALATORSTWO ELEKTRYCZNE PROJEKTOWANIE I RZECZOZNAWSTWO W ZAKRESIE INSTALACJI ELEKTROENERGETYCZNYCH mgr inż. Marek Nowicki 98-200 Steradz, ul. Wolbódzkiego 8			
Obiekt:	Samodzielny Publiczny Zakład Podstawowej Opieki Zdrowotnej Skomlin, ul. Trojanowskiego 2, dz. nr ewid. 1561/1 i 1561/2		
SKALA 1:100			
Rysunek:	Schemat instalacji elektrycznej Obwody oświetlenia - Parter		
Imię i nazwisko	Nr uprawnień	Data	Podpis
mgr inż. Marek Nowicki	41/77	IV-2008	
mgr inż. Ireneusz Bocian	538/85	IV-2008	
Branda	Elektryczna		

Nr 2