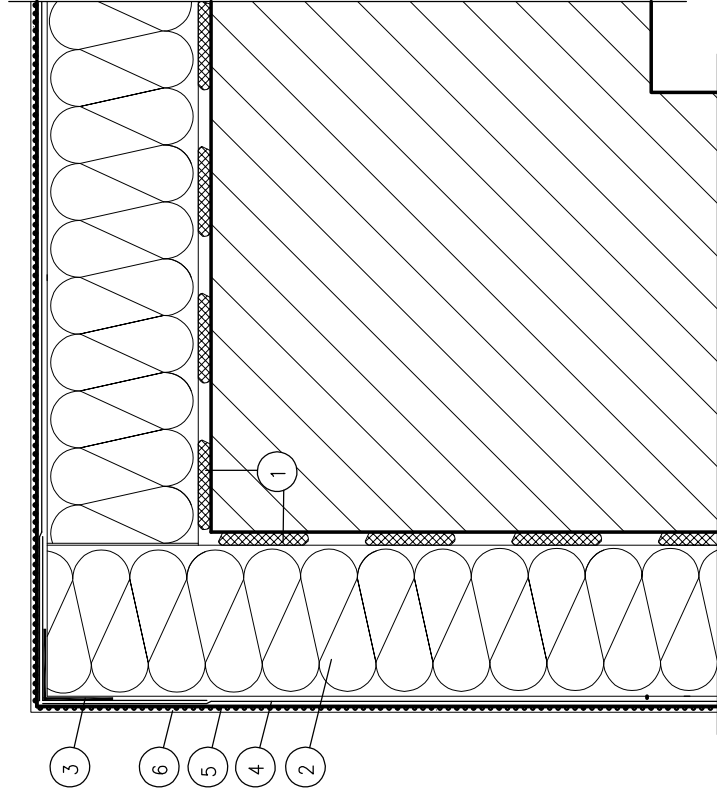
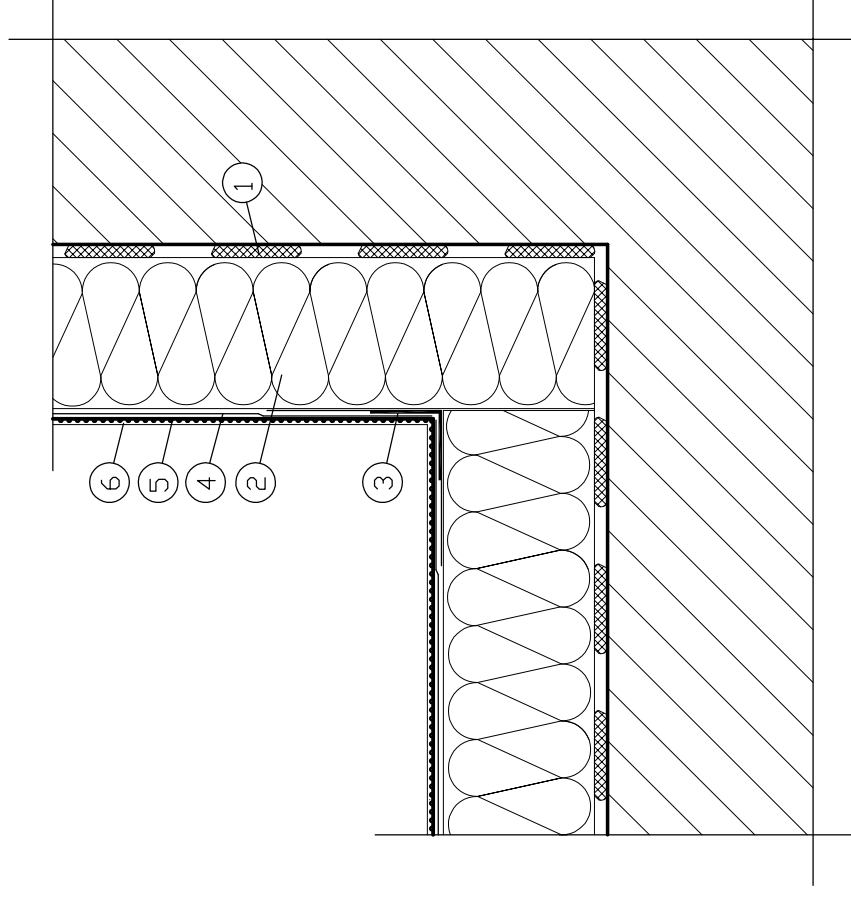



Docieplenie narożników  
wypukłych budynku



Docieplenie narożników  
wkłęsłych budynku



- 1 Zaprawa klejowa do płyt styropianowych
- 2 Płyty styropianowe
- 3 Narożnik metalowy fabrycznie oklejony siatką
- 4 Zaprawa klejowa do zatapiaenia siatki z włókna szklanego
- 5 Farba gruntująca
- 6 Wyprawa elewacyjna

Nazwa rysunku <b>Docieplenie narożników wkłęsłych i wypukłych budynku</b>		 ul. Żeromskiego 6, 98-346 Skomlin Tel/fax: 043 842 69 86, e-mail: biuro@projmat.net		Nr rys.	A-05
Nazwa obiektu	Budynek administracyjno-biurowy	Nr upr.		Skala	--
Adres obiektu	Dz. nr 1560, 1561/1 i 1561/2, obr. Skomlin, gm. Skomlin	Imię i nazwisko		Podpis	Data
Opracował	mgr inż. Anna Matys	Nr upr.	--		02.03.2016
Projektant	mgr inż. Zbigniew Matys		OPL/1174/ /PBKb/15		02.03.2016