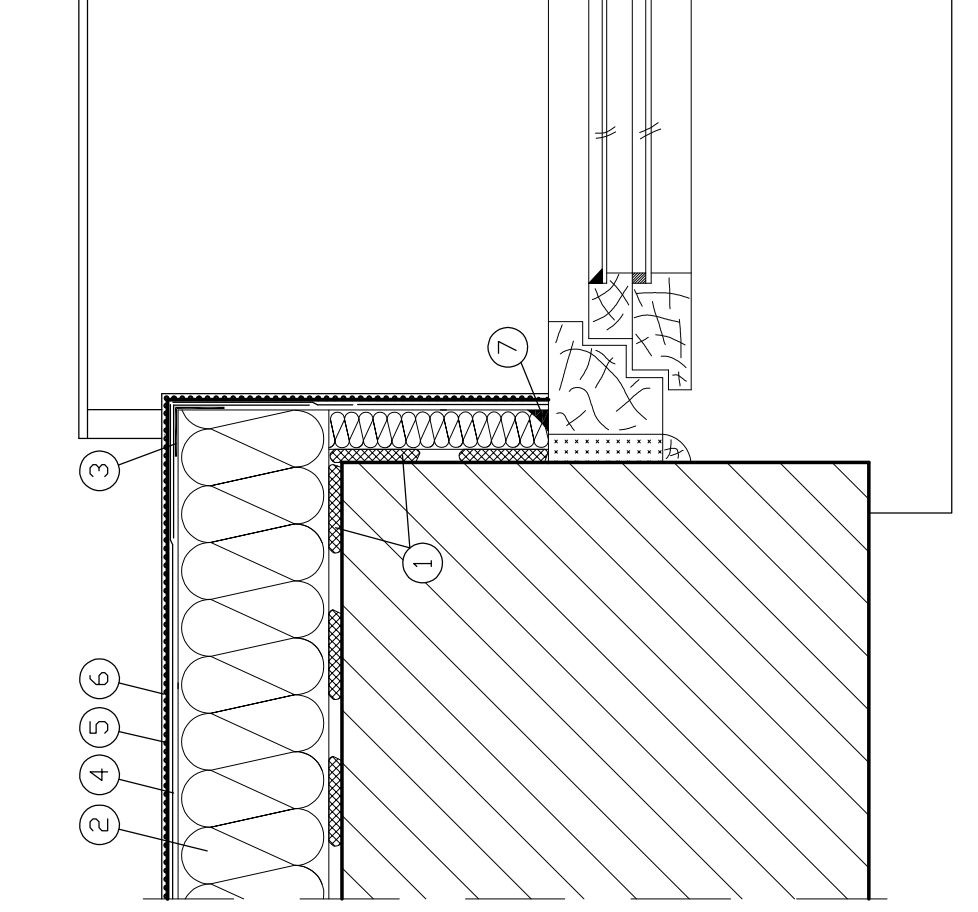
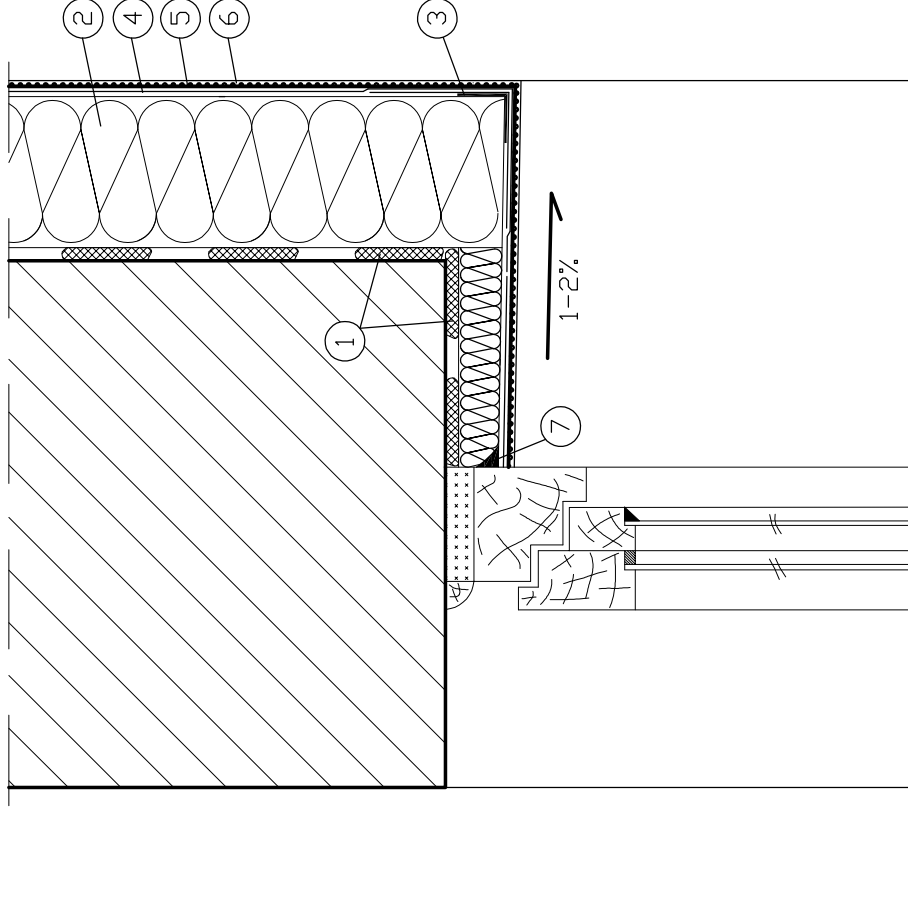


Docieplenie ościeży
okiennej i drzwiowych



Docieplenie nadproży
okiennej i drzwiowych



① Zaprawa klejowa do płyt styropianowych

② Płyty styropianowe

③ Narażnik metalowy
fabrycznie oklejony siatką

④ Zaprawa klejowa do zatapiaenia siatki
z włókna szklanego

⑤ Farba gruntująca

⑥ Wyprawa elewacyjna

⑦ Uszczelniacz

Nazwa rysunku
**Docieplenie nadproży i
ościeży okiennych i
drzwiowych**

PROJMAT
BIURO
PROJEKTOWE
ul. Żeromskiego 6,
98-346 Skomlin
Tel/fax: 043 842 69 86;
e-mail: biuro@projmat.net

Nazwa obiektu	Budynek administracyjno-biurowy	Nr rys.	A-06
Adres obiektu	Dz. nr 1560, 1561/1 i 1561/2, obr. Skomlin, gm. Skomlin	Skala	--
Opracował	Imię i nazwisko mgr inż. Anna Matys	Podpis	Data
Projektant	mgr inż. Zbigniew Matys		02.03.2016
			02.03.2016