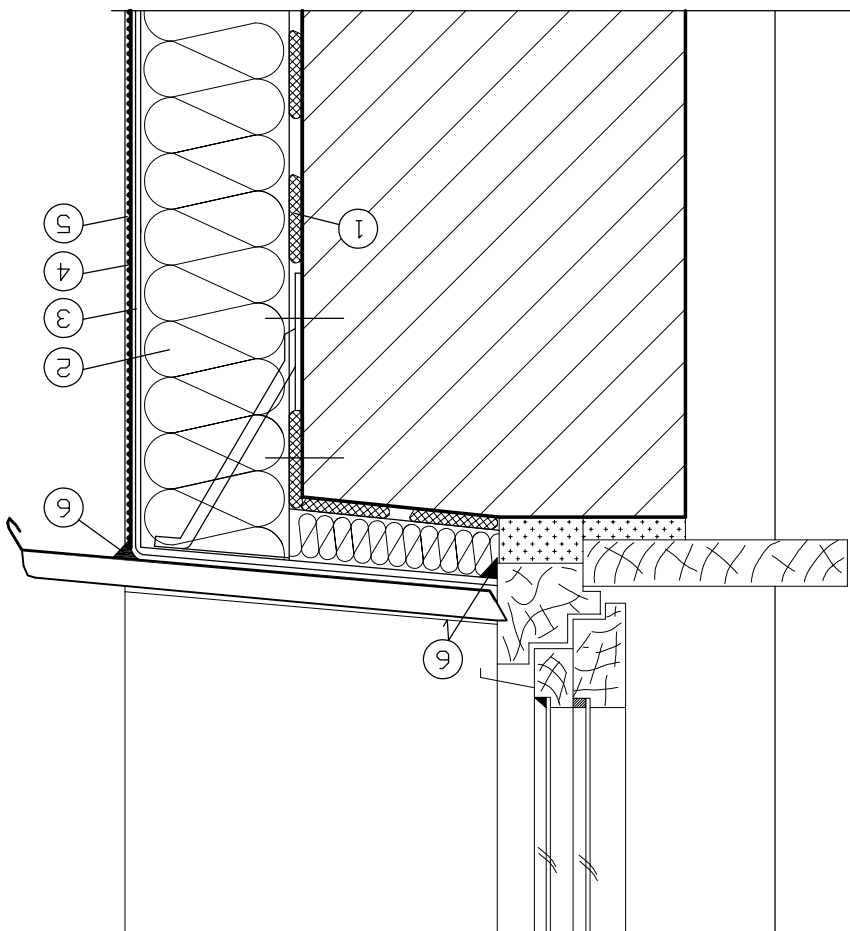


- 1 Zaprawa klejowa do płyt styropianowych
- 2 Płyty styropianowe
- 3 Naroznik metalowy
- 4 fabrycznie oklejony siatką
- 5 Zaprawa klejowa do zotapiania siatki z włókna szklanego
- 6 Farba gruntująca
- 6 Wyprowa elewacyjna



Docieplenie muru podokiennego

Nazwa rysunku

Nazwa obiektu		Budynek administracyjno-biurowy		Nr rys.		A-07	
Adres obiektu		Dz. nr 1560, 1561/1 ! 1561/2, obr. Skomlin, gm. Skomlin		Skala		--	
Imię i nazwisko				Nr upr.		Podpis	
Opracował		mgr inż. Anna Matys		-		02.03.2016	
Projektant		mgr inż. Zbigniew Matys		OP/1174/ /PBKb/15		02.03.2016	



ul. Zeromskiego 6,
98-346 Skomlin
Tel/fax: 043 842 69 86
e-mail: biuro@projmai.net