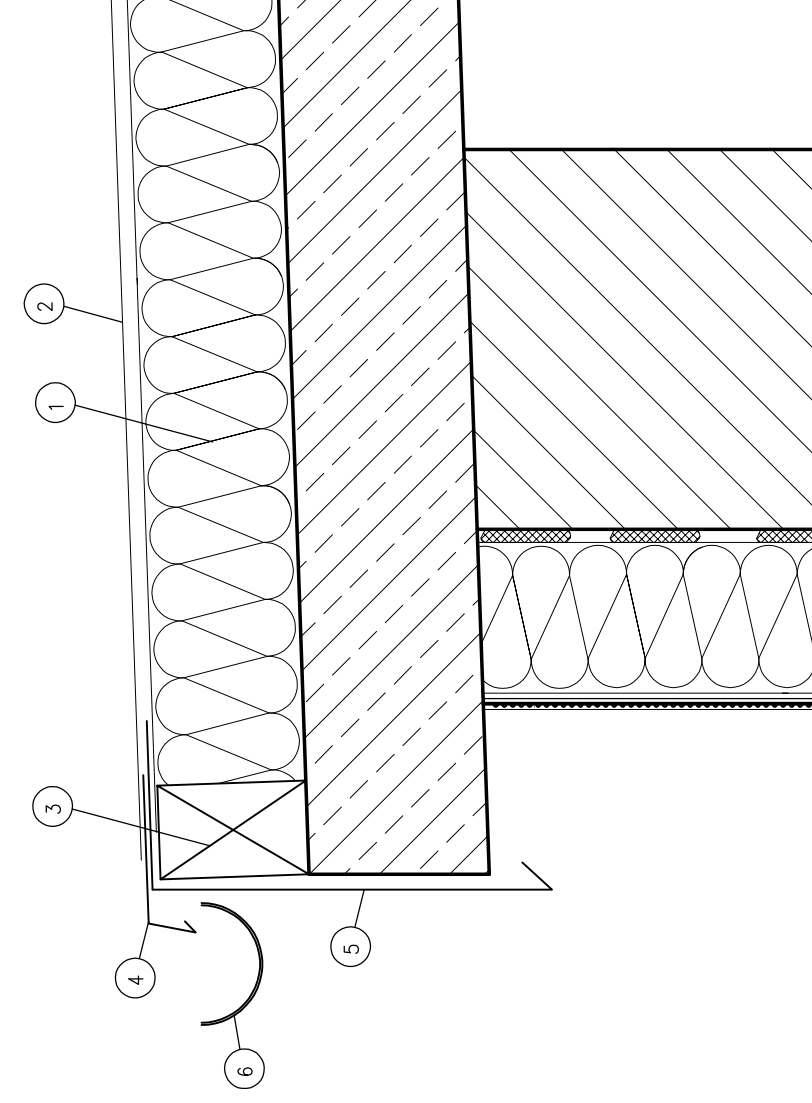
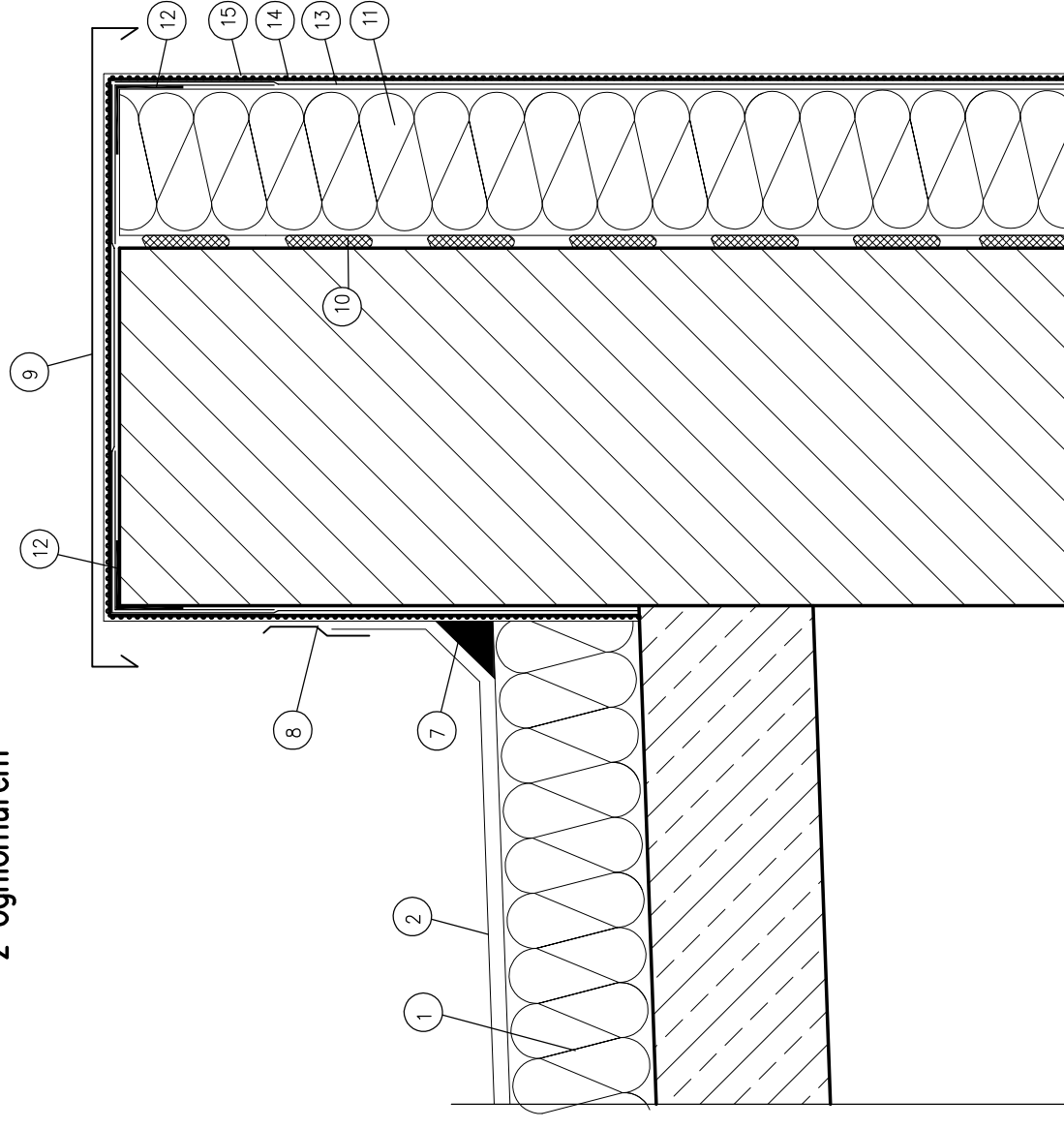


Docieplenie okapu i stropodachu



- 1) Płyty styropianowe PSK 1 gr. 18cm
- 2) Papa EXTRADACH TOP5 5,2mm
- 3) Krawędziak 12x18cm
- 4) Pas nadrynnowy
- 5) Pas podrynnowy
- 6) Rynna stalowa 150mm
- 7) Izolkin 100x100mm
- 8) Obróbka blacharska
- 9) Obróbka blacharska ogniomuru

Docieplenie stropodachu z ogniomurem



- 10) Zaprawa klejowa do płyt styropianowych
- 11) Płyty styropianowe
- 12) Naróżnik metalowy fabrycznie oklejony siatką
- 13) Zaprawa klejowa do zatapiaania siatki z włókna szklanego
- 14) Farba gruntująca
- 15) Wyprawa elewacyjna

Nazwa rysunku

Docieplenie okapu i docieplenie stropodachu z ogniomurem

PROJMAI
BIURO PROJEKTOWE
ul. Żeromskiego 6,
98-346 Skomlin
Tel/fax: 043 842 69 86,
e-mail: biuro@projmai.net

Nazwa obiektu	Budynek administracyjno-biurowy	Nr rys.	A-08
Adres obiektu	Dz. nr 1560, 1561/1 i 1561/2, obr. Skomlin, gm. Skomlin	Skala	--
Opracował	Imię i nazwisko mgr inż. Anna Matys	Nr upr.	Podpis
Projektant	mgr inż. Zbigniew Matys		Data 02.03.2016
			02.03.2016