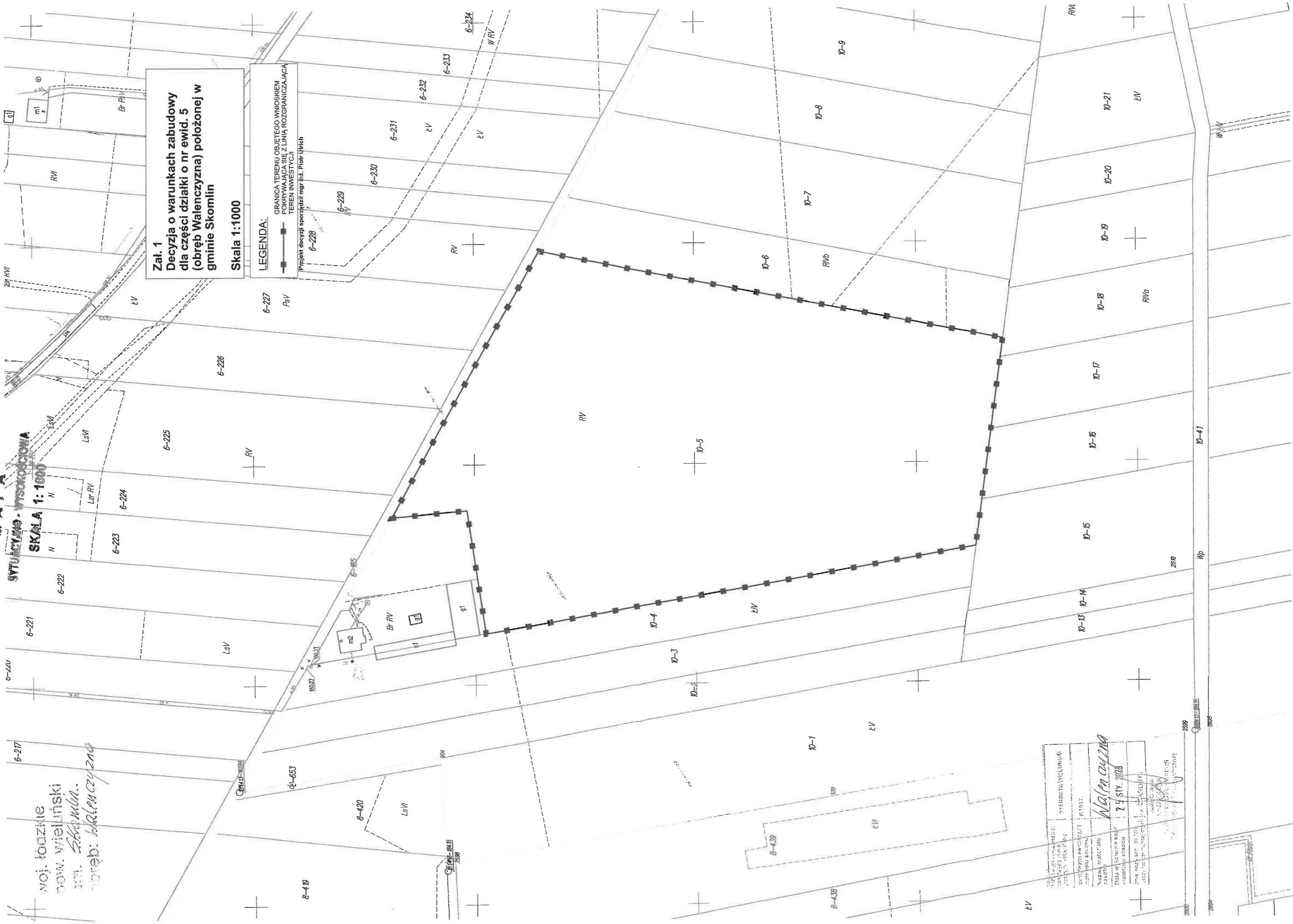


M A P A
Sytuacja - wysokościowa
SKALA 1:1000

Zał. 1
Decyzja o warunkach zabudowy
dla części działki o nr ewid. 5
(obręb Walencyzna) położonej w
gminie Skomlin
Skala 1:1000

LEGENDA:
 ———— GRANICA TERENU, OBJĘTEGO WNIOSKIEM
 POKRYWAJĄCA SIĘ Z LINIĄ ROZGRANICZAJĄCĄ
 TEREN INWESTYCJI
 ———— Projekt decyzji sporządził mgr inż. Piotr Uliński
 6-228



woj. łódzkie
 pow. wielkiński
 gm. Skomlin
 obręb: Walencyzna

Imię i nazwisko inwestora:	PRACOWNIA WIELKIŃSKI
Adres siedziby inwestora:	ul. Włocławska 17, 26-101, Skomlin
Imię i nazwisko wykonawcy:	mgr inż. Piotr Uliński
Adres siedziby wykonawcy:	ul. Włocławska 17, 26-101, Skomlin
Nazwa projektu:	WALENCYZNA
Data wystawienia kopii:	25 STY. 2023
Imię i nazwisko osoby odpowiedzialnej za projekt:	mgr inż. Piotr Uliński
Adres e-mail:	ulinski@wielki.pl
Telefon:	71 73 73 73

2589
 2590
 2591
 2592
 2593
 2594
 2595
 2596
 2597
 2598
 2599
 2600

