

ZARZĄDZENIE Nr 32/2024

WÓJTA GMINY SKOMLIN

z dnia 9 kwietnia 2024 r.

zmieniające zarządzenie w sprawie nadania Regulaminu Organizacyjnego Urzędu Gminy Skomlin

Na podstawie art. 33 ust. 3 ustawy z dnia 8 marca 1990 r. o samorządzie gminnym (Dz. U. z 2023 r. poz. 40, 572, 1463, 1688) zarządza się, co następuje:

§1. W załączniku do zarządzenia nr 55/2023 Wójta Gminy Skomlin z dnia 28 czerwca 2023 r. w sprawie nadania Regulaminu Organizacyjnego Urzędu Gminy Skomlin wprowadza się następujące zmiany:

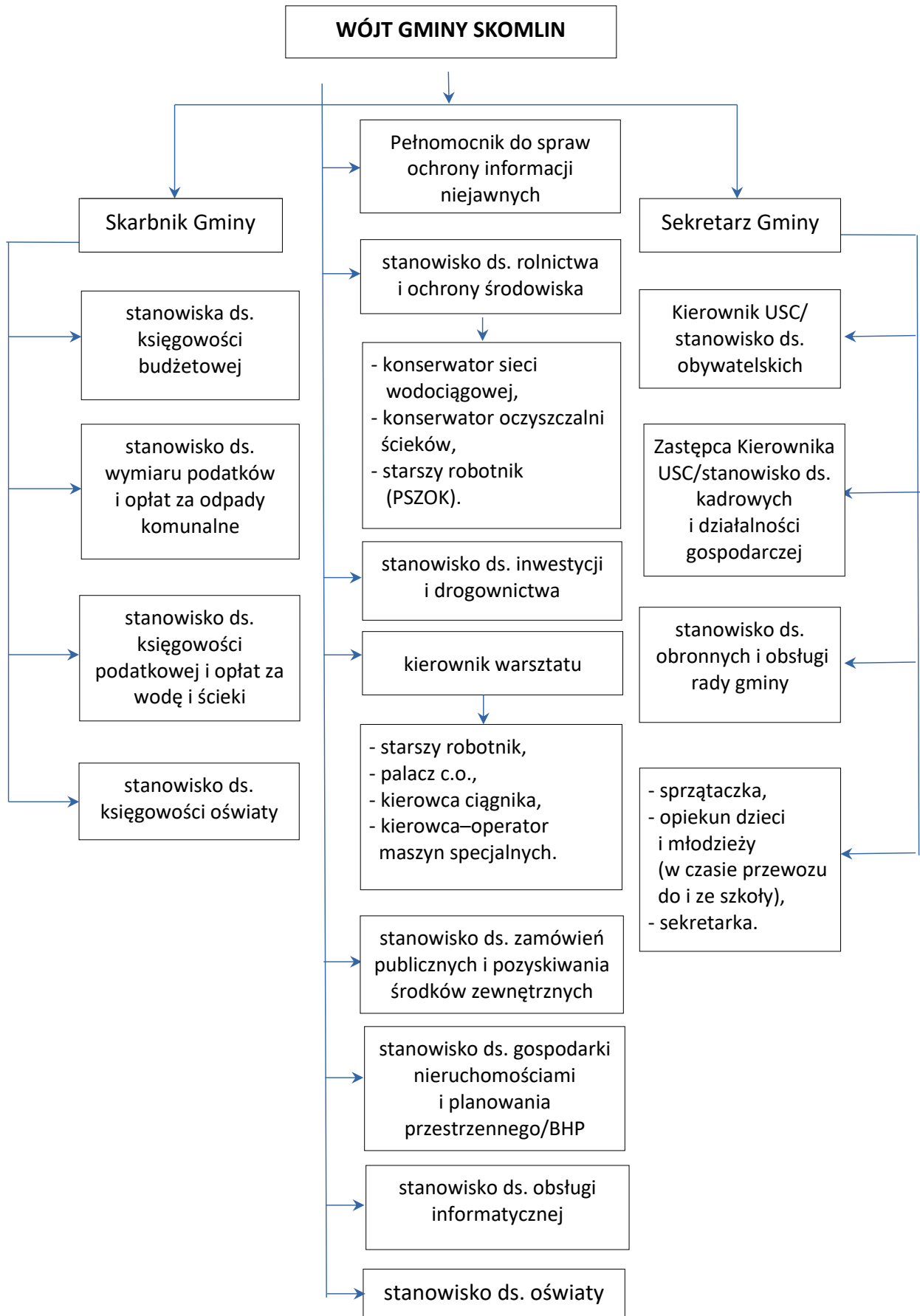
- 1) załącznik nr 1 do regulaminu organizacyjnego Urzędu Gminy Skomlin otrzymuje brzmienie załącznika nr 1 do niniejszego zarządzenia;
- 2) załącznik nr 2 do regulaminu organizacyjnego Urzędu Gminy Skomlin otrzymuje brzmienie załącznika nr 2 do niniejszego zarządzenia.

§2. Wykonanie zarządzenia powierza się sekretarzowi gminy.

§3. Zarządzenie wchodzi w życie z dniem podpisania.

Wójt Gminy Skomlin

/-/ Grzegorz Maras



WYKAZ

obsady etatowej w Urzędzie Gminy Skomlin

Stanowiska kierownicze i urzędnicze:

1)Wójt Gminy	1 etat
2)Sekretarz Gminy	1 etat
3)Skarbnik Gminy	1 etat
4)Kierownik Urzędu Stanu Cywilnego/stanowisko do spraw obywatelskich	1 etat
5)Zastępca Kierownika Urzędu Stanu Cywilnego/stanowisko do spraw kadrowych i działalności gospodarczej	1 etat
6)stanowisko ds. obronnych i obsługi rady gminy	1 etat
7)stanowisko ds. rolnictwa i ochrony środowiska	1 etat
8)stanowisko ds. zamówień publicznych i pozyskiwania środków zewnętrznych	1 etat
9)stanowisko ds. gospodarki nieruchomościami i planowania przestrzennego/ stanowisko do spraw BHP	1 etat
10) stanowisko ds. inwestycji i drogownictwa	1 etat
11) stanowisko ds. wymiaru podatków i opłat za odpady komunalne	1 etat
12) stanowisko ds. księgowości podatkowej i opłat za wodę i ścieki	1 etat
13) stanowisko ds. księgowości budżetowej	1,75 etatu
14) stanowisko ds. księgowości oświaty	1 etat
15) stanowisko ds. oświaty	1 etat
16) stanowisko ds. obsługi informatycznej	1 etat

Stanowiska pomocnicze i obsługi:

1)kierownik warsztatu	1 etat
2)konserwator sieci wodociągowej	1,5 etatu
3)konserwator oczyszczalni ścieków	1,5 etatu
4)kierowca ciągnika/palacz c.o.	1 etat
5)starszy robotnik	2 etaty
6)kierowca ciągnika	1,5 etatu
7)starszy robotnik (PSZOK)	1 etat
8)kierowca - operator maszyn specjalnych	1 etat
9)sprzątaczką	0,5 etatu
10) opiekun dzieci i młodzieży (w czasie przewozu do i ze szkoły)	1 etat
11) sekretarka	1 etat